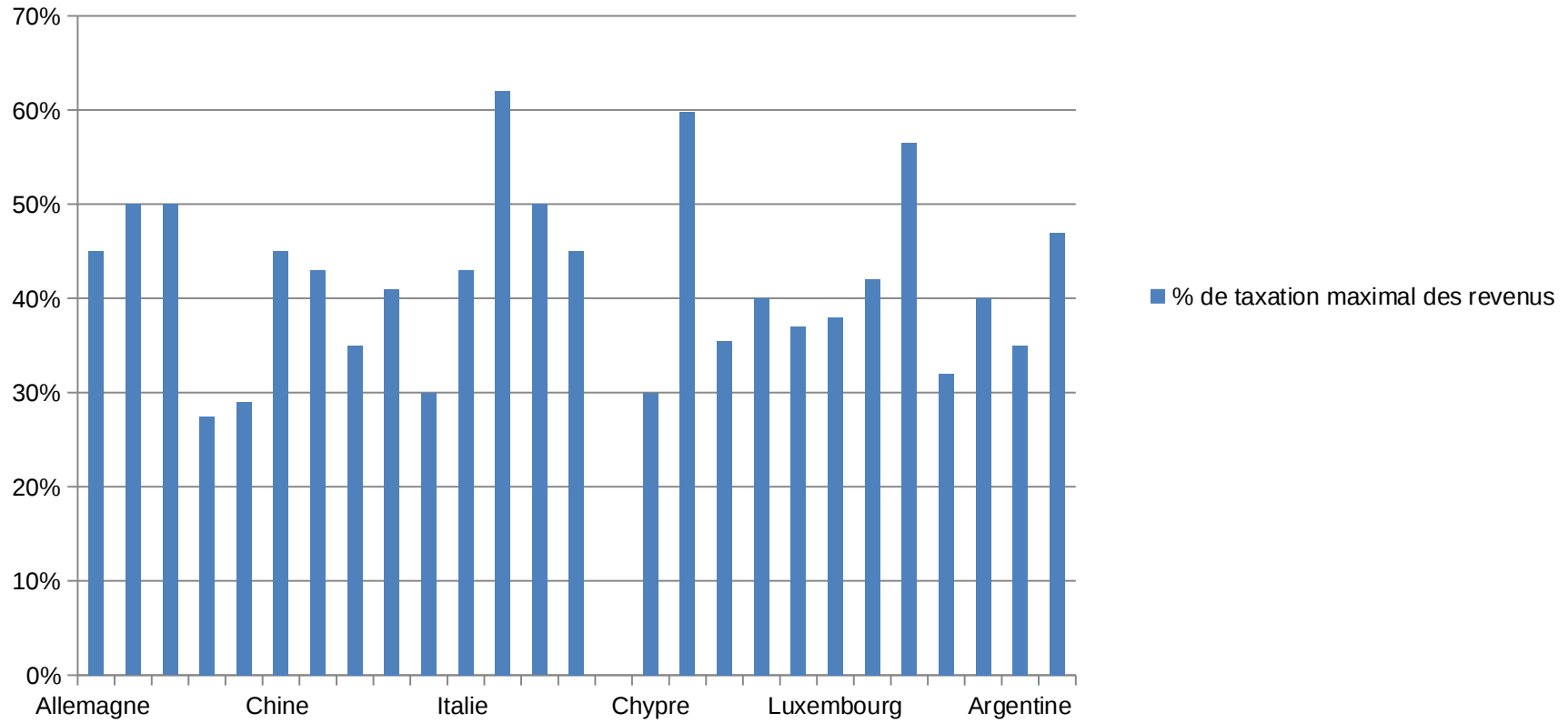


	<b>Barème de l'IR euros au 20/10/2011</b>	<b>Revenus de Capitaux Mobiliers</b>	<b>Plus-values Immobilières</b>	<b>Droits de succession</b>
<b>Allemagne</b>	14% à 45% (>250.731€)	25% pour tous les RCM privés et une surtaxe de solidarité de 5,5%	Imposition au taux de l'IRPP seuls les immeubles détenus depuis plus de 10 ans sont exonérés qu'il d'agisse de la résidence principale, secondaire ou d'un bien loué	conjoint survivant, enfants légitimes ou naturel, de 7% à 30% (>25,254,59€)
<b>Autriche</b>	0% à 50% (>50.870€)	25% pour les intérêts	Imposition au taux de 34%. Pas d'imposition si vente de la résidence principale sauf si vente dans les 5 ans. Tout bien est exempté d'impôt au bout de 10 ans de détention. Taxe sur mutation propriété immobilière.	2% à 60%, barème subdivisé en 5 classes selon degré de parenté
<b>Belgique</b>	25% à 50% (>32.720€)	Imposition variant de 10% à 25% selon types de revenus	Imposition au taux de 33% si vente au cours des 5 premières années, 16,5% entre la 5ème et la 8ème année	3% à 27% en région flamande et jusqu'à 30% dans les autres régions
<b>Brésil</b>	0% à 27,5% (> 54.885 real soit environ 22.705€)	15%	PV immobilière taux de 15%, exonération si c'est votre seule résidence principale et si pas de vente dans les 5 ans. Possibilité de remboursement si réinvestissement dans les 6 mois suivant la vente	
<b>Canada</b>	15% à 29% (127.021 \$CAD, soit environ 90 872€)			Pas de droits de succession au Canada
<b>Chine</b>	5% à 45% (>100.000 yuans, soit environ 11.535€)			
<b>Espagne</b>	24% à 43% (>53407,2€)	18% exonération de 1500€	18%	7,65% à 34% (>797.555,08)
<b>Etats-Unis</b>	10% à 35% (357.700 \$, soit 263292€)		Si immeuble détenu depuis moins de 12 mois, plus-value soumise au barème progressif de l'IR. Si immeuble détenu depuis plus de 12 mois, imposition au taux de 5% si les revenus restent dans la limite des tranches de 10 ou 15%. A défaut, imposition au taux de 15%. PV sur résidence principale, bénéficie d'un abattement de 250.000\$ pour un célibataire ou 500.000\$ pour un couple.	18% à 46% (> 2.000.000\$, soit environ 1.374.379€)
<b>France</b>	0% à 41% (>70380€)	Barème progressif de l'IR ou option pour le prélèvement libéatoire forfaitaire au taux de 19 +12,3 CSG CRDS)	Imposition au taux de 19%+12,3% CSG CRDS. Abattement de 2% au delà de la 5ème année de détention. Exonération au bout de 30 ans. Exonération résidence principale.	5% à 40% (>1.805.677€)
<b>Inde</b>	10% à 30%	pas d'impôt	20%	

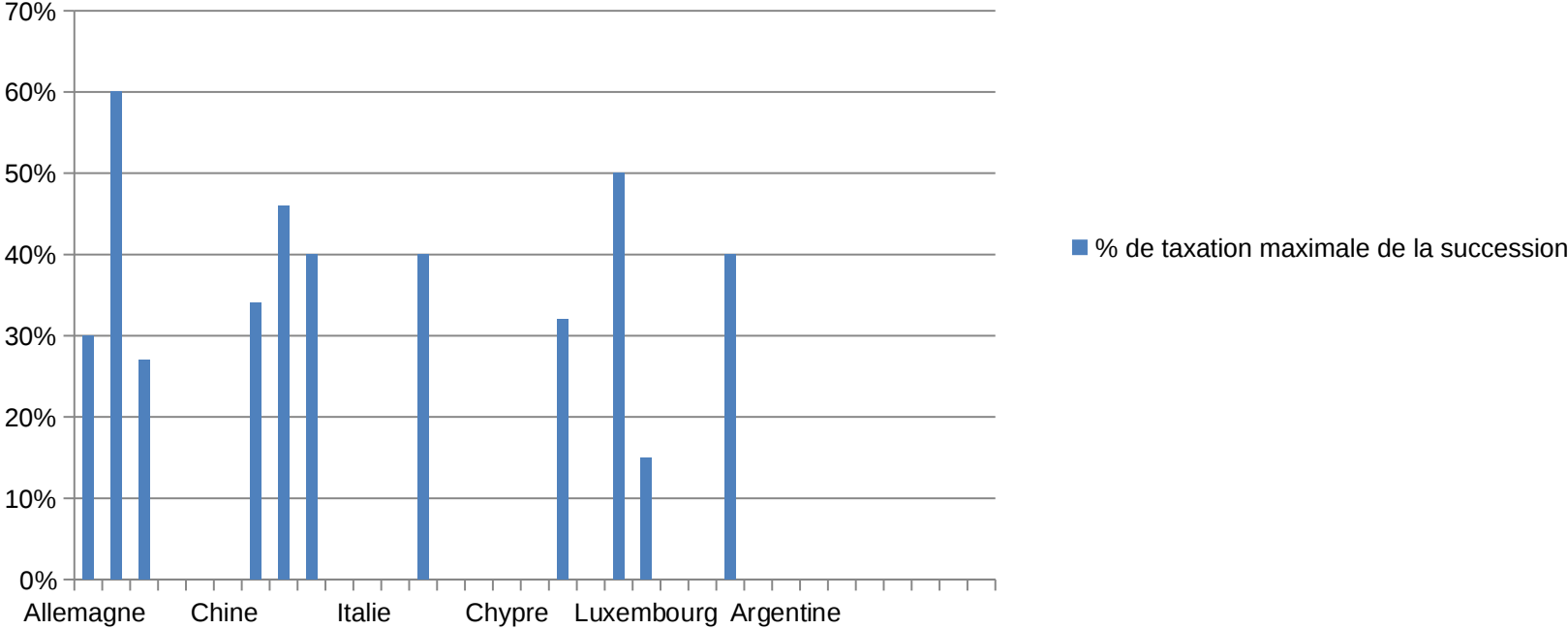
<b>Italie</b>	23% à 43% (75.000€) Revenus fonciers, 25%	Dividendes taxés à hauteur de 40% de leur montant ou en totalité au taux de 12,5% selon le cas, intérêts des obligations taux de 12,5%	taux progressif de l'impôt sur le revenu	suppression des droits de succession
<b>Pays-Bas</b>	33,6% à 62% (53.860€)	25%	Exceptée la résidence principale, un rendement forfaitaire de 4% (>20.014€) + taux imposition proportionnel de 30%	
<b>Royaume-Uni</b>	10% à 50% (150.000£, environ 176089€)	Soit impôt établi directement sur les revenus de l'année précédent l'année d'imposition soit prélevé à la source)	18%	0% à 40% (>285.000£, soit 334559€ environ))
<b>Russie</b>	5% à 45%			
<b>Suisse</b>	3 barèmes d'impôt : fédéral, cantonal, et communal			Cela dépend des cantons, exemple aucun droit en région du Valais
<b>Chypre</b>	0% à 30% (>64286 € environ)		20% pour les gains	Pas de droits de succession en Chypre
<b>Danemark</b>	5.5% à 26.5%+33.3% = 59.8% (> 41 862€)	Impôt religieux sur les revenus de 0.4% à 1.5%	Les gains capitaux des individus sont taxés à 28% jusqu'à 45 500 et 43% au-delà	Suppression des droits de succession
<b>Finlande</b>	0% à 35.5% (> 56 900€)	Impôt religieux de 1% à 2.25% selon chaque municipalité	28%	7% à 32% (> 60 000€)
<b>Grèce</b>	0% à 40% (> 23 000€)		les gains sur le capital, s'ajoute au revenu régulier d'une entreprise et sont imposée au taux de 24%	
<b>Japon</b>	10% à 37% (> 129 132€)	Dividendes de 20%, intérêts de 20%, royalties de 20%	30%	10% à 50% (>300 000 000 JPY)
<b>Luxembourg</b>	0% à 38% (>34 500€)	Une surtaxe pour fonds de chômage égale à 2.5%		5% à 15% (>10 000€)

<b>Portugal</b>	10.5% à 42% (> 60 000€)	Le montant d'impôt est déterminé en appliquant le barème à la moitié des revenus globaux des époux et en multipliant par 2	26.5%	Pas de droits de succession
<b>Suède</b>	31.5% à 56.5% (> 48 797€)	Dividendes taxés à hauteur de 30%		Pas de droits de succession
<b>R.Tchèque</b>	15% à 32% (> 11 149€)	Dividendes 10/15%, intérêts 15% et royalties 15%	19%	Impôt de succession de 1% à 40%
<b>Afrique du Sud</b>	18% à 40% (> 525 001 ZAR, soit environ 46807 €)	Intérêts 12%	14.5%	
<b>Argentine</b>	9% à 35%	Intérêts 15.05% et royalties 21% ou 28% ou 31.5%	35%	
<b>Australie</b>	0% à 47% (>80 000AUD, soit environ 59 336€)	Dividendes taxés à 30%	30%	

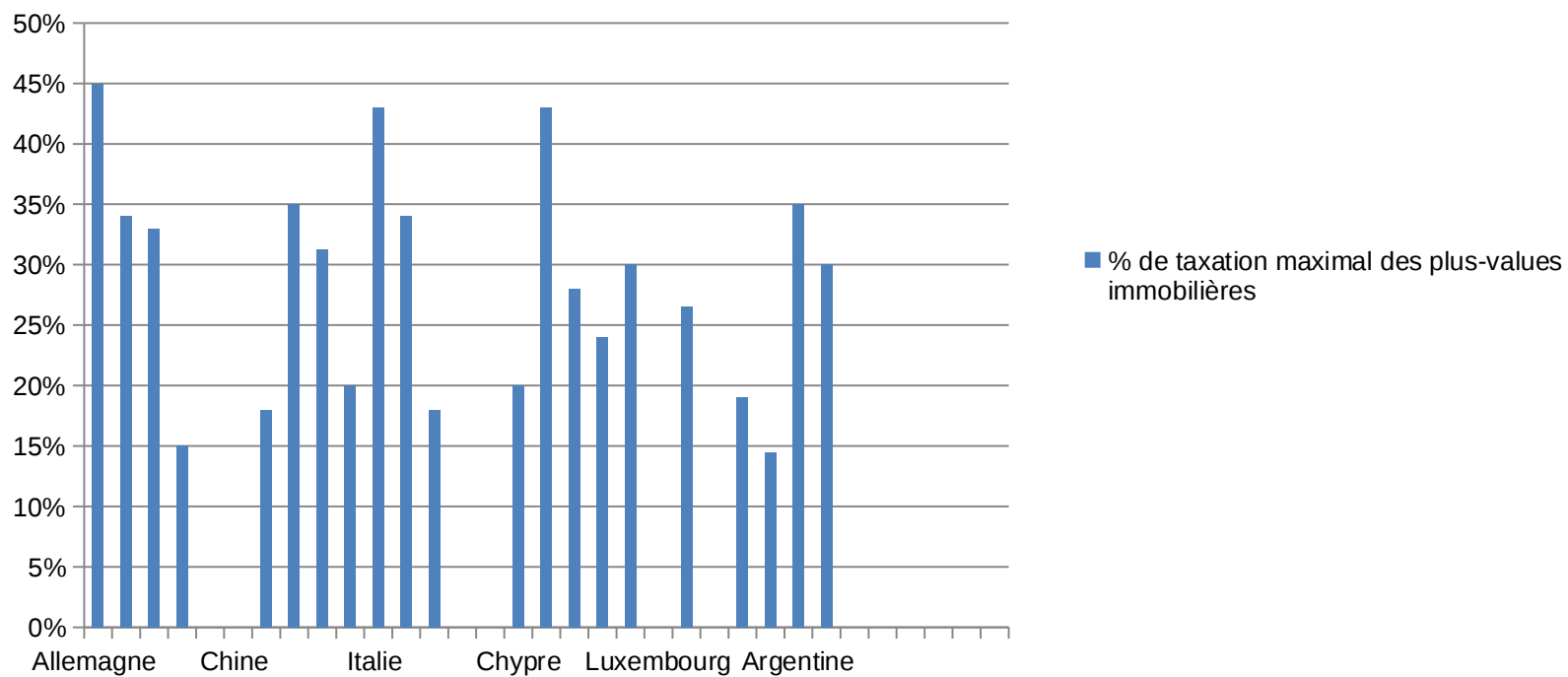
## % de taxation maximal des revenus



# % de taxation maximale de la succession



## % de taxation maximal des plus-values immobilières



	% de taxation maximale des revenus	% de taxation maximale de la succession	% de taxation maximale des plus-values immobilières
<b>Allemagne</b>	45%	30%	45%
<b>Autriche</b>	50%	60%	34%
<b>Belgique</b>	50%	27%	33%
<b>Brésil</b>	28%	0%	15%
<b>Canada</b>	29%	0%	
<b>Chine</b>	45%	0%	
<b>Espagne</b>	43%	34%	18%
<b>Etats-Unis</b>	35%	46%	35%
<b>France</b>	41%	40%	31%
<b>Inde</b>	30%	0%	20%
<b>Italie</b>	43%	0%	43%
<b>Pays-Bas</b>	62%	0%	34%
<b>Royaume-Uni</b>	50%	40%	18%
<b>Russie</b>	45%	0%	
<b>Suisse</b>			
<b>Chypre</b>	30%	0%	20%
<b>Danemark</b>	60%	0%	43%
<b>Finlande</b>	36%	32%	28%
<b>Grèce</b>	40%	0%	24%
<b>Japon</b>	37%	50%	30%
<b>Luxembourg</b>	38%	15%	
<b>Portugal</b>	42%	0%	27%
<b>Suède</b>	57%	0%	
<b>R.Tchèque</b>	32%	40%	19%
<b>Afrique du Sud</b>	40%		15%
<b>Argentine</b>	35%		35%
<b>Australie</b>	47%		30%

